



黑龙江省海伦市招商局

地址：海伦市海西新区政府写字楼
电话：0455-5725474
邮箱：hlzhaoshang@126.com
邮编：152300



海伦市人民政府网站

中國·海倫 投資指南

CHINA · HAILUN INVESTMENT GUIDE



农畜产品加工优势区/乡村振兴先导区/宜居宜业融合区

HAILUN ZHONGGUO DADOU MINGCHENG

海伦·中国大豆名城



海伦粮
通天下

6 ZHANG MING PIAN

6张名片

- 1 中国优质大豆之乡
- 2 中国高淀粉玉米之乡
- 3 中国姑娘之乡
- 4 中国籽鹅之乡
- 5 中国民间艺术剪纸之乡
- 6 红灯记故乡

4 QUYOUSHI

4区优势

- 1 松嫩平原寒地黑土核心区
- 2 松嫩平原富硒带核心区
- 3 中国特色农产品优势区
- 4 国家全域黑土地保护示范区

3 DAGONGXIAN

3大贡献

- 粮** 粮食年产量 **40** 亿斤，全国人均 **2.85** 斤粮食
- 肉** 生猪年出栏超 **100** 万头，全国人均 **0.2** 斤猪肉
- 菜** 蔬菜年产量 **14.6** 亿斤，全国人均 **1** 斤菜

Haibun



海伦，是全国知名的商品粮、林、畜产品基地，全国绿色食品原料标准化生产基地，全国农业现代化综合科学实验基地和现代化农业综合配套改革试点县之一。海伦是传统的农业大县，自2000年以来，先后被国家和黑龙江省确定为土地规模经营示范县、两大平原现代农业综合配套改革试验试点县、农产品质量安全示范县、土地确权试点县、三产融合示范县、中央深改组土地三年轮作项目试点县、“互联网+农产品出村进城”试点工程示范县。拥有“海伦大豆”和“海伦大米”两个国家地理标志保护产品，并获得2017年最受消费者喜爱的中国农产品区域公用品牌。2018年海伦市被农业农村部确定为黑土地保护利用整建制推进试点县，深入实施“藏粮于地、藏粮于技”战略，到2023年粮食生产实现“二十连丰”。

01

市情介绍

Market situation
introduce

- 历史沿革.....01
Historical evolution
- 基本概况.....03
Basic Overview
- 气候条件.....05
climatic conditions
- 人文社会.....06
Humanities and Society
- 品牌资源.....07
Brand resources

02

招商优势

Investment
promotion

- 自然生态优良.....10
Ecological excellence
- 寒地黑土珍贵.....11
Cold black soil
- 食品绿色有机.....13
Green organic
- 农业资源富集.....14
Resource enrichment
- 旅游产业兴旺.....15
tourist industry
- 文化底蕴深厚.....16
Rich cultural heritage
- 园区配套完善.....17
Complete supporting facilities
- 营商环境卓越.....18
Environmental Excellence
- 生产要素齐备.....19
Complete elements

03

重点产业

Key point
industry

- 大豆产业.....22
Soybean industry
- 玉米产业.....27
Corn industry
- 水稻产业.....30
Rice industry
- 大鹅产业.....32
Big Goose Industry
- 特色产业.....34
Characteristic industries
- 文旅产业.....41
Cultural tourism
- 中草药产业.....45
Chinese herbal medicine

04

投资指引

Investment
guide

- 招商引资流程.....49
Investment attraction process
- 招商引资政策.....50
Investment attraction policy

目录

CONTENTS

01 市情介绍

SHI QING JIE SHAO

历史沿革

LI SHI
YAN GE

- 海伦，以海伦河得名，是黑龙江省开发较早的地区之一。
- 清朝称海伦为“苏拉沁咀子”，属皇家围场。
- 清光绪二十三年（1897年）始准开垦海伦所在通肯荒段，并于当年创建了通肯城。
- 光绪二十八年（1902年）通肯副督统衙门由绥化迁至海伦。
- 光绪三十年（1904年）设立海伦直隶厅。
- 光绪三十四年（1908年）升厅为海伦府。
- 1913年政府为县。
- 1989年经国务院批准撤县立市。
- 海伦建志已百余年，建市逾三十年。



基本概况 JI BEN GAI KUANG



区位地理 位于黑龙江省中部，与哈、大、齐、黑、伊等城市构建了两小时经济圈，地处黑龙江自贸区哈尔滨、黑河两个片区中间地带

幅员面积 4667 平方公里

地貌特征 2 山 1 水 7 分田

耕地 504 万亩

森林 60.45 万亩

湿地 21851 公顷

人口 74 万

行政区划 现有 12 个建制镇 11 个乡

5 个街道办事处 1 个省级经济开发区

2 个农场 6 个林场



气候条件 QI HOU TIAO JIAN

- 日照时间.....2600-2800小时
- 有效积温.....2300-2500度
- 1月份平均气温.....-21.7℃
- 7月份平均气温.....21.8℃
- 年平均气温.....1-2℃
- 相对湿度.....68%
- 降水量.....500至600毫米
- 无霜期.....120天左右
- 年平均风速.....3.3米/秒
- 最大冻土深度.....221cm



人文社会 REN WEN SHE HUI

- 14个民族：汉族、满族、朝鲜族、蒙古族、回族、土家族、彝族，壮族、黎族、锡伯族、苗族、藏族、达斡尔族、鄂伦春族。
- 2个民族村：扎音河乡东太朝鲜族村和东风镇宝星朝鲜族村。
- 6处宗教场所：海伦天主教堂、海伦基督教堂、海北天主教堂、共合三圣宫、前进圣海寺、东风龙海寺。





品牌资源
PIN PAI
ZI YUAN



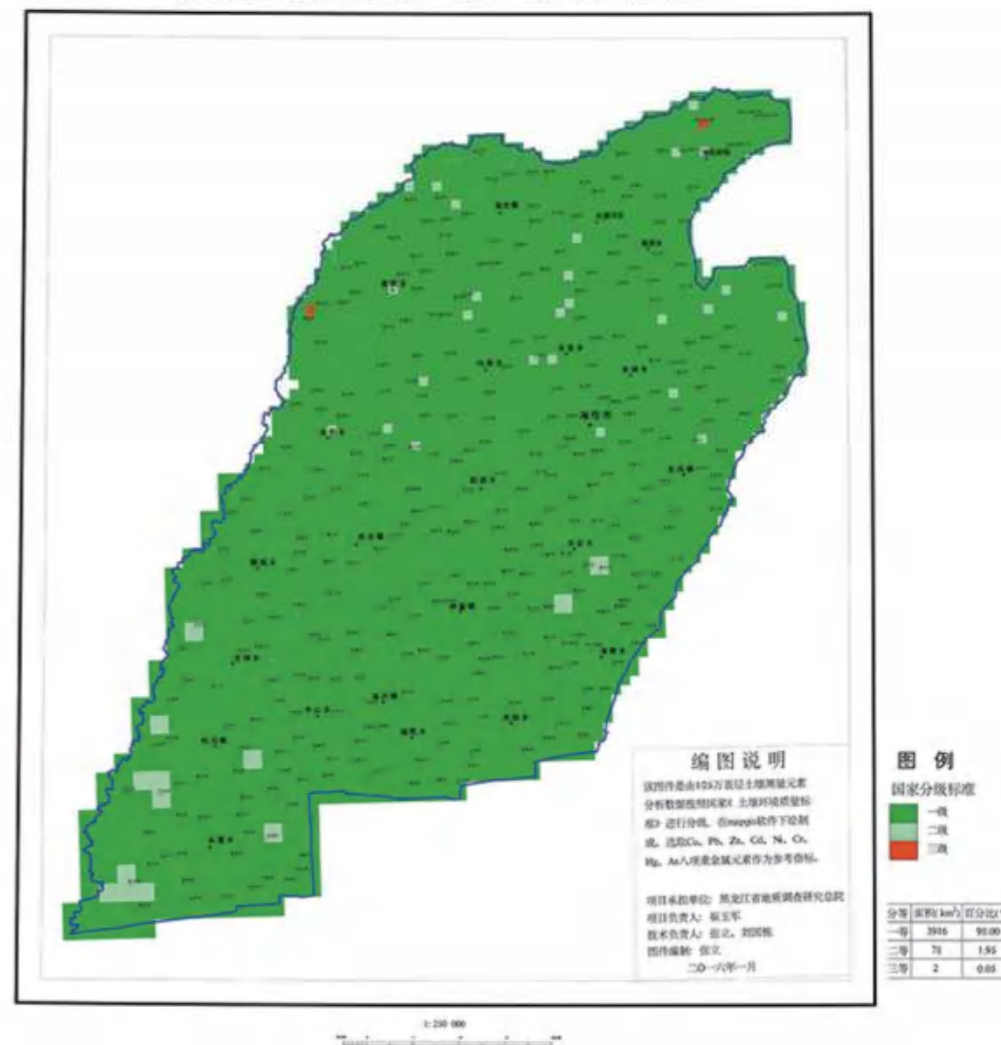
- 海伦市有绥化市“寒地黑土”千亿级公共品牌。
- 有“黑土硒都”集体商标。
- 有“海伦大豆”“海伦大米”地理标志品牌及证明商标。
- 有“海伦大鹅”证明商标。
- 有“冬雪”“龙禹”“中强”“五色谷”“新北香”等国家和省级驰名、著名企业商标。

02 招商优势

ZHAO SHANG YOU SHI



黑龙江省海伦市土壤环境质量分级图



自然生态优良 ZI RAN SHENG TAI YOU LIANG

- 市域内大型工业企业少，无工业“三废”污染。
- 全部土壤是一块没有重金属污染的纯净土地。
- 空气中PM2.5含量年平均值每立方米在30微克左右，远远优于国家标准。
- 地表水清澈纯净，无人为和重金属污染，20余项指标全部达到了国家《地表水环境质量标准》。

寒地黑土珍贵 HAN DI HEI TU ZHEN GUI

海伦地处中国寒地黑土核心区

稀有

全世界不到400万km², 400年形成1cm。

肥沃

黑土层厚度平均在70厘米以上, 有机质含量高达3-5%, 富含钙、铁、锰、锌等多种矿物质微量元素, 资源珍贵、土壤肥沃、地力充沛。

安全

冬夏两季温差较大, 土壤冻结深度达到1.5-2米, 基本杀灭了土壤中的根瘤菌、病菌、虫卵等有害物质。



食品绿色有机 SHI PIN LV SE YOU JI

- 230万亩全国绿色食品原料标准化生产基地，其中玉米100万亩，大豆100万亩，水稻30万亩。
- 30家绿色食品标识企业，认证产品95个。
- 4万亩有机食品基地，有机食品认证面积2.7万亩，认证企业8家，认证产品17个。



农业资源富集 NONG YE ZI YUAN FU JI

连续多年荣获“全国粮食生产先进单位”荣誉称号

- 到2023年，粮食生产实现20连丰
- 504万亩耕地 200万吨粮食 73万吨蔬菜
- 60.45万亩林地110多种珍稀动物
- 有刺五加、五味子、百合等多种名贵中药材
- 有黑木耳、蕨菜、猴头、榛蘑、松籽等多种真菌山特产品
- 2018年被评为“全国生猪调出大县”
- 年平均出栏生猪100万头、肉牛7万头、羊40万只、鸡1400万只、大鹅200万只
- 各类畜禽规模化养殖场150多个



6区4线1中心



以剪纸、二人转为主体的非物质文化遗产互动区；以《红灯记》为背景的红色教育区；以大峡谷国家森林公园为载体的综合观光区；以海北镇、东风镇、福民“四大坊”为重点的民俗体验区；以三圣官、龙海寺为代表的宗教朝圣区；以扎音河湿地为牵动的生态旅游区。



红光农场-陈家店花海-景家店林场-通肯河林场-海伦农场的东线旅游；雷炎公园-龙海寺-南塘北苑-大寨山-花木园-海南自驾游营地的南线旅游；共合山庄-三圣官-联丰水库-百祥渔村-联发影视基地-永和英风寺遗址的西线旅游；扎音河湿地-东太朝鲜村-海北天主教堂-爱民九龙口水库的北线旅游。



以京都购物中心为主的市内餐饮、娱乐、购物旅游服务补给中心。

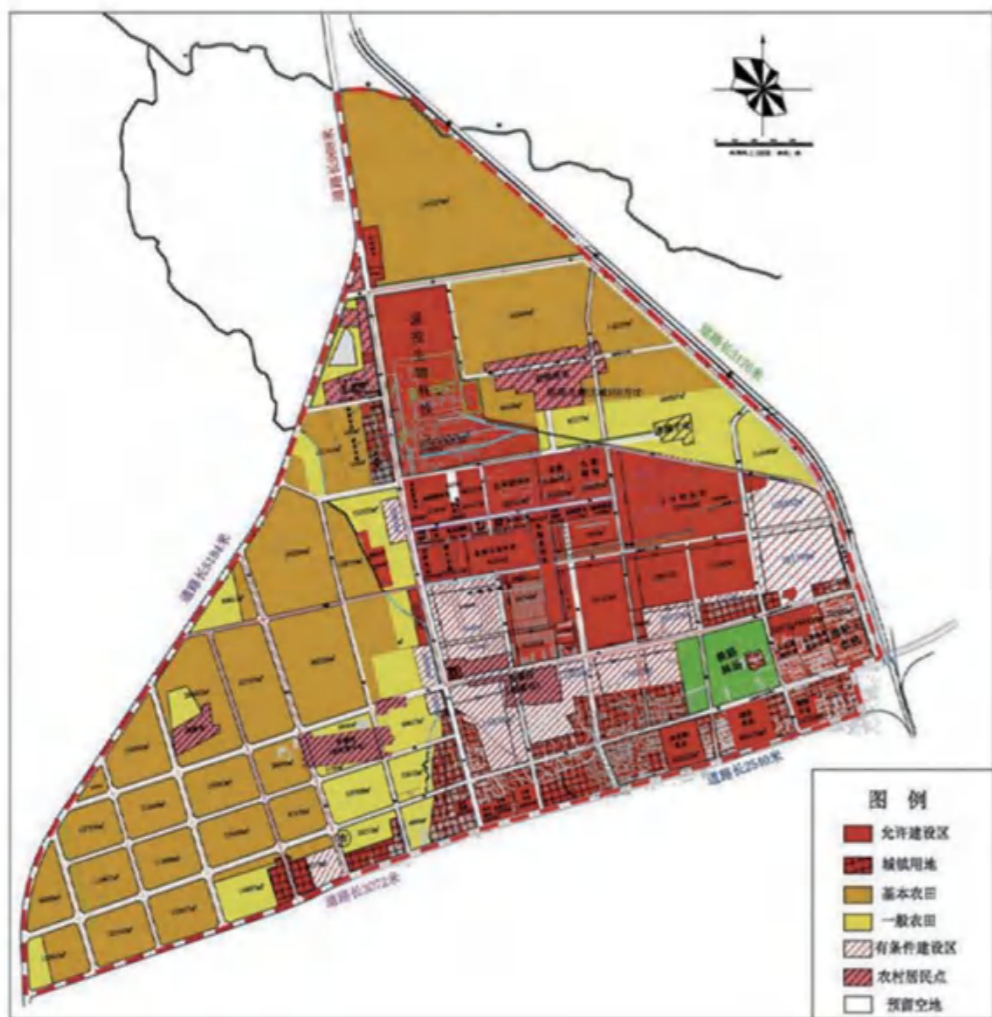


- 以雷炎烈士命名的街道、公园、学校激励了一代代的海伦人。
- 这里是《红灯记》故事的发源地，是李玉和、李奶奶、李铁梅等传奇人物的故乡。
- 国家级非物质文化遗产保护项目“海伦剪纸”有序传承，《东方红史诗》等剪纸作品，被中国美术馆、徐悲鸿纪念馆收藏。
- 国家级非物质文化遗产保护项目“海伦北派二人转”焕发新春，《海伦往事》《这片黑土地》《传奇四大坊》唱响省内外。



园区配套完善 YUAN QU PEI TAO WAN SHAN

- 黑龙江海伦经济开发区是省级开发区，规划总面积**23平方公里**，建成区面积**5平方公里**。
- 入驻企业**56户**，其中规上企业**21户**。
- 几年来累计投入资金**4亿多元**完善基础设施，形成了“**一纵三横**”的园区道路网，给排水、供汽、电力、通讯等配套设施完善，实现“**七通一平**”，园区承载融接能力不断提升，成为筑巢引凤的载体，孵化项目的摇篮，推介海伦的窗口，振兴工业的希望。



营商环境卓越 YING SHANG HUAN JING ZHUO YUE

- 对投资项目实行市级领导干部联系企业制度和驻企服务员制度，做到一个项目、一名市级包抓领导、一个牵头部门、一个专门推进班子，从项目准备到投产达产提供全程服务。
- 30**多家窗口单位实现集中办公，**500**多项服务事项实现“最多跑一次”。
- 严格落实惠企政策，推动减税降费、政策性奖补等红利直达企业。



生产要素齐备 SHENG CHAN YAO SU QI BEI

生产要素基本情况统计表			
要素名称	单价	供应能力	备注
劳动力	普通工人月薪3500元左右	城乡富余劳动力可达20万人	20-40岁富余劳动力 可达12万人
	技术工人月薪4000元左右		
用电	峰电价0.829元/千瓦时	海伦经济开发区变电所 剩余3万千瓦安	海伦经济开发区变电所 装机为6.3万千瓦安变压器
	平电价0.585元/千瓦时		
	谷电价0.315元/千瓦时		
供水	工业用水6元/吨	总储备量6.53亿立方米，原水剩余 供应量可达1.5万吨/天。	供水厂距离开发区仅1.5公里， 供水管线可铺至项目厂区外延。
	原水1.6元/吨		
污水处理	工业等非居民1.53元/吨	污水处理剩余能力约3万吨/天	污水处理厂日可处理污水4万吨
蒸汽	190元/吨(与燃煤价格挂钩)	剩余供应能力可达200吨/小时	蒸汽温度180℃以上， 蒸汽压力0.8兆帕(可调整)。
用地	评估后工业用地出让金 185元/平方米左右	开发区工业用地指标充足，且可随 用随征，项目用地有保障。	开发区总规划面积23平方公里， 建成区面积5平方公里。

生产要素基本情况统计表			
要素名称	单价	供应能力	备注
燃气	居民4.1元/立方米	最大供气量可达6000立方米/时 剩余供气量为5250立方米/时	工业供气价格视季节和用量，可 与中瑞燃气公司商定。
	非居民4.5元/立方米		
燃料	烟煤5000大卡以上1000元/吨左右	海伦市煤炭来源于鸡西、鹤岗、双 鸭山、七台河等地，供应充足。	玉米秸秆240元/吨 稻草130元/吨 芦苇3390元/吨
	褐煤3300大卡以上600元/吨左右		
供热	居民32元/平方米	城区3个供热厂，剩余 供热能力100万平方米以上。	开发区建有热电联产项目
	商服40元/平方米		
交通	公路运输根据城市类别、市场行 情、淡季旺季等因素商定价格	公路年货运量1.5亿吨以上 铁路年货运量可达120万吨 货物一次仓储量25万吨左右	滨北铁路、绥北公路、哈黑高速 纵穿南北，鸡讷、海望公路横贯 东西，城乡路网四通八达。开发 区内有铁路专用线，货物经海伦 火车站可发往全国各地。
	铁路运输根据铁路系统运价率表 进行单独核算		



03 重点产业

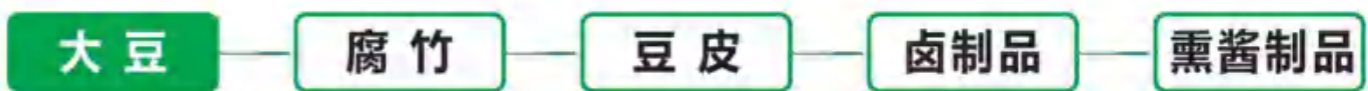
ZHONG DIAN CHAN YE



大豆产业 DA DOU CHAN YE

- 250万亩种植面积 40万吨产量 100多户流通企业
- 150万吨年集散交易量 16户大豆加工企业 30万吨年加工能力
- 蛋白含量42%以上 脂肪含量20%以上 32亿元品牌价值

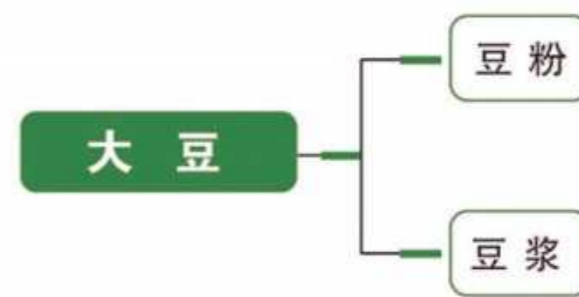
以利民洪晟为代表的传统豆制品产业链



以冬雪生物为代表的豆油、大豆蛋白产业链



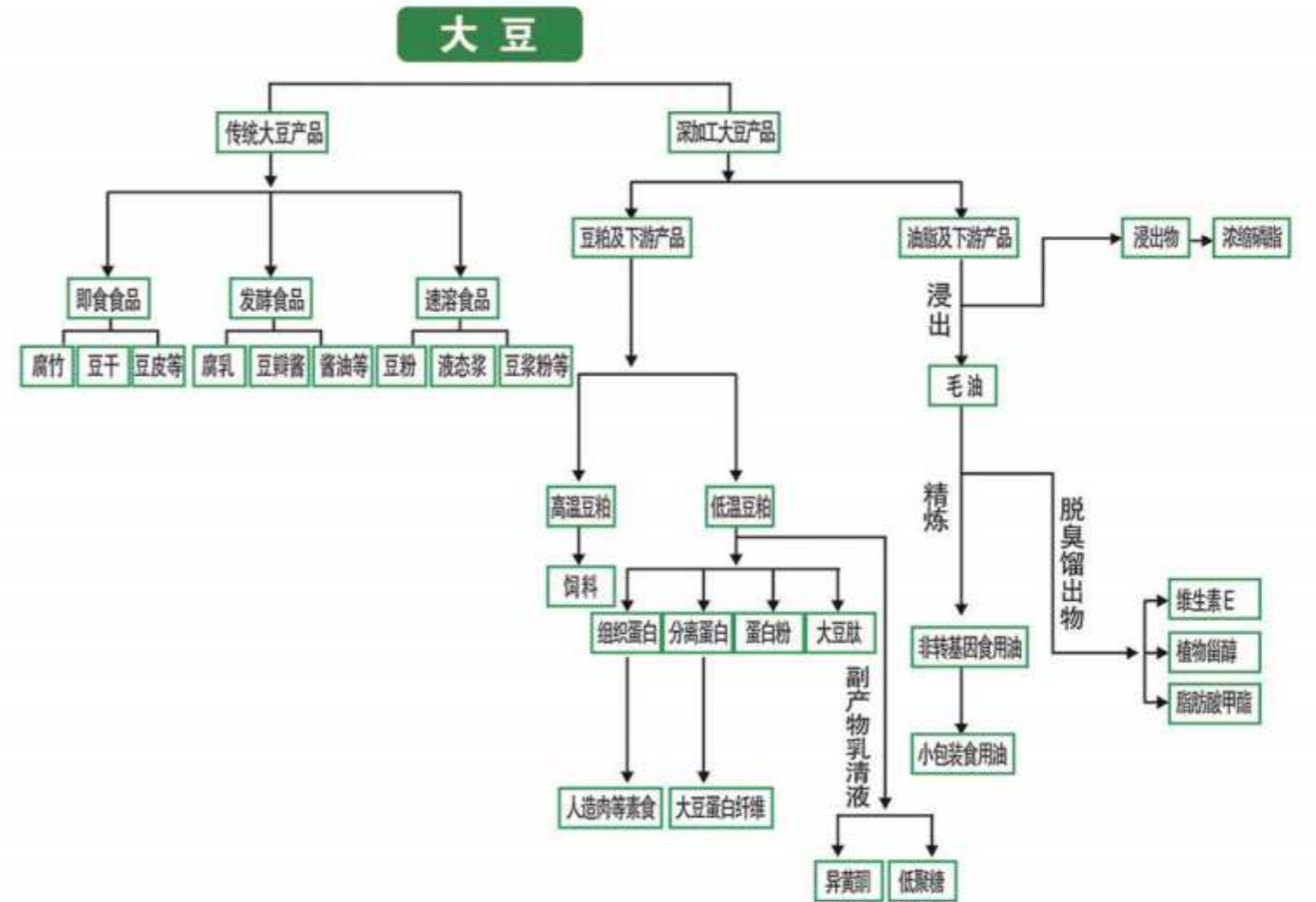
以龙海食品、中强食品为代表的豆粉豆浆产业链



以鸿润粮油和鹏翔工贸为代表的豆油、饲料产业链



大豆产业链招商图谱



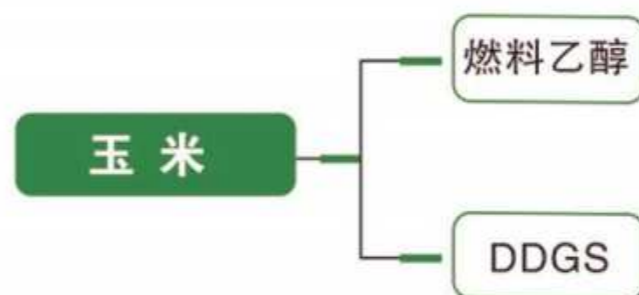
玉米产业 YU MI CHAN YE

中国高淀粉玉米之乡

- ◎ 100万亩以上播种面积
- ◎ 80万吨产量
- ◎ 淀粉含量75%以上
- ◎ 粗蛋白含量10%左右
- ◎ 赖氨酸含量0.23%左右
- ◎ 28家承担政策性储备粮企业
- ◎ 1家大型玉米深加工企业
- ◎ 73家玉米收购点
- ◎ 200万吨仓储能力
- ◎ 3万吨日烘干能力

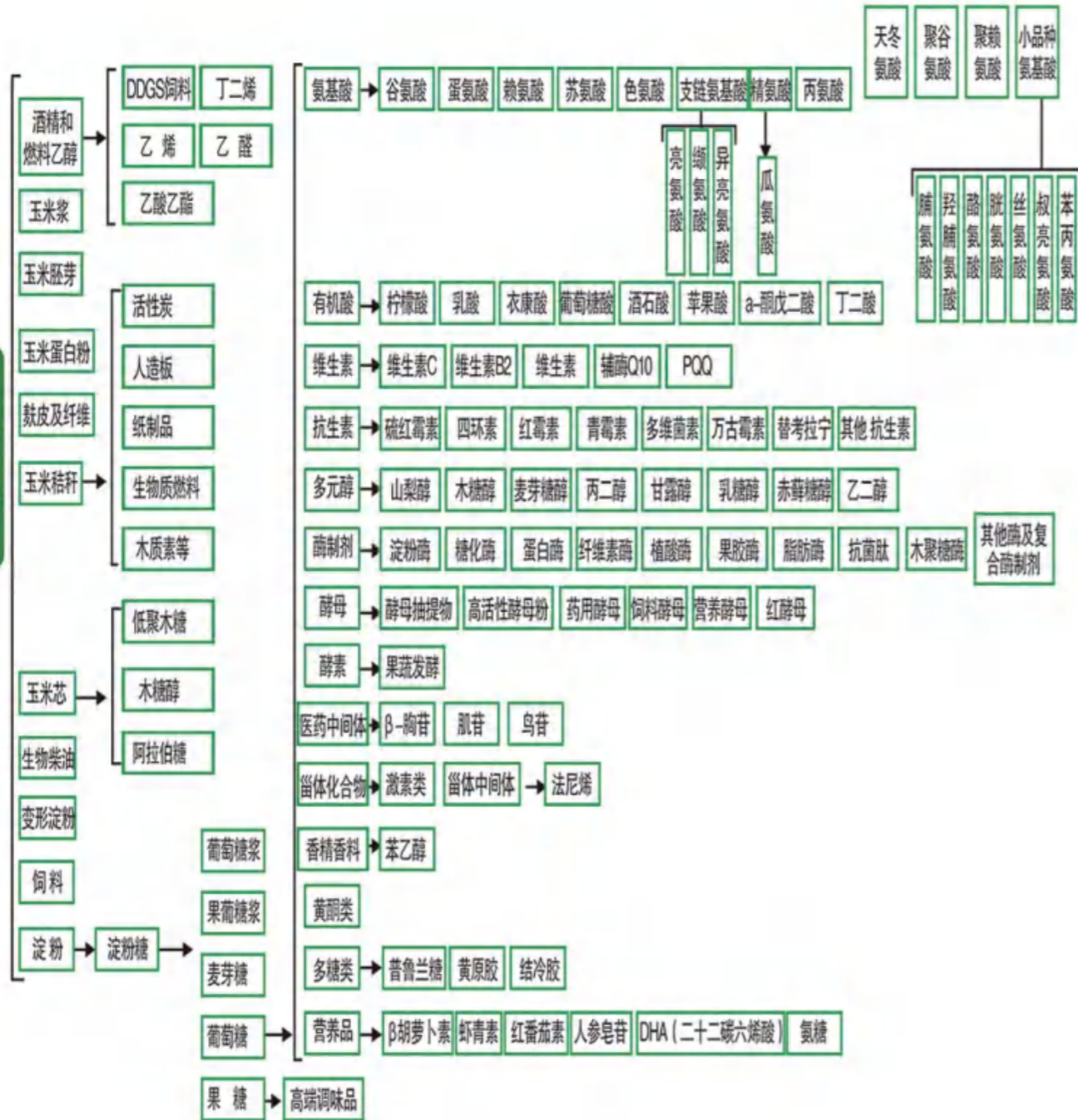


以国投生物为代表的燃料乙醇产业链



玉米产业链招商图谱

玉米

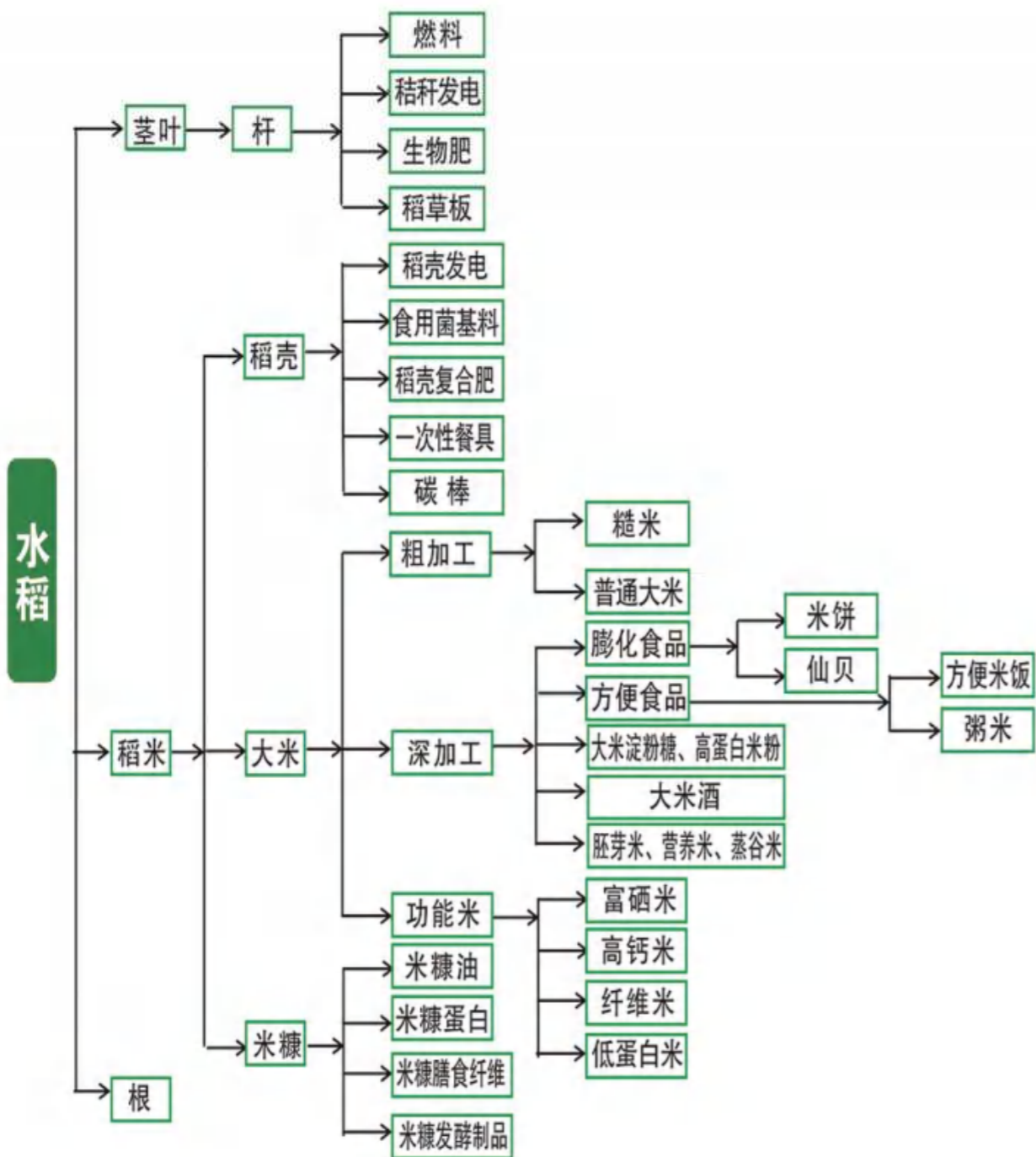


水稻产业 SHUI DAO CHAN YE

- 80万亩种植面积
- 40万吨产量
- 直链淀粉含量17%左右
- 粗蛋白含量7%左右
- 29.8亿元品牌价值
- 有以宏利达米业、硒谷米业、赢秋米业、金利米业、半亩田农业为龙头的大米加工企业18户

水稻 — 碎米 — 自热米饭

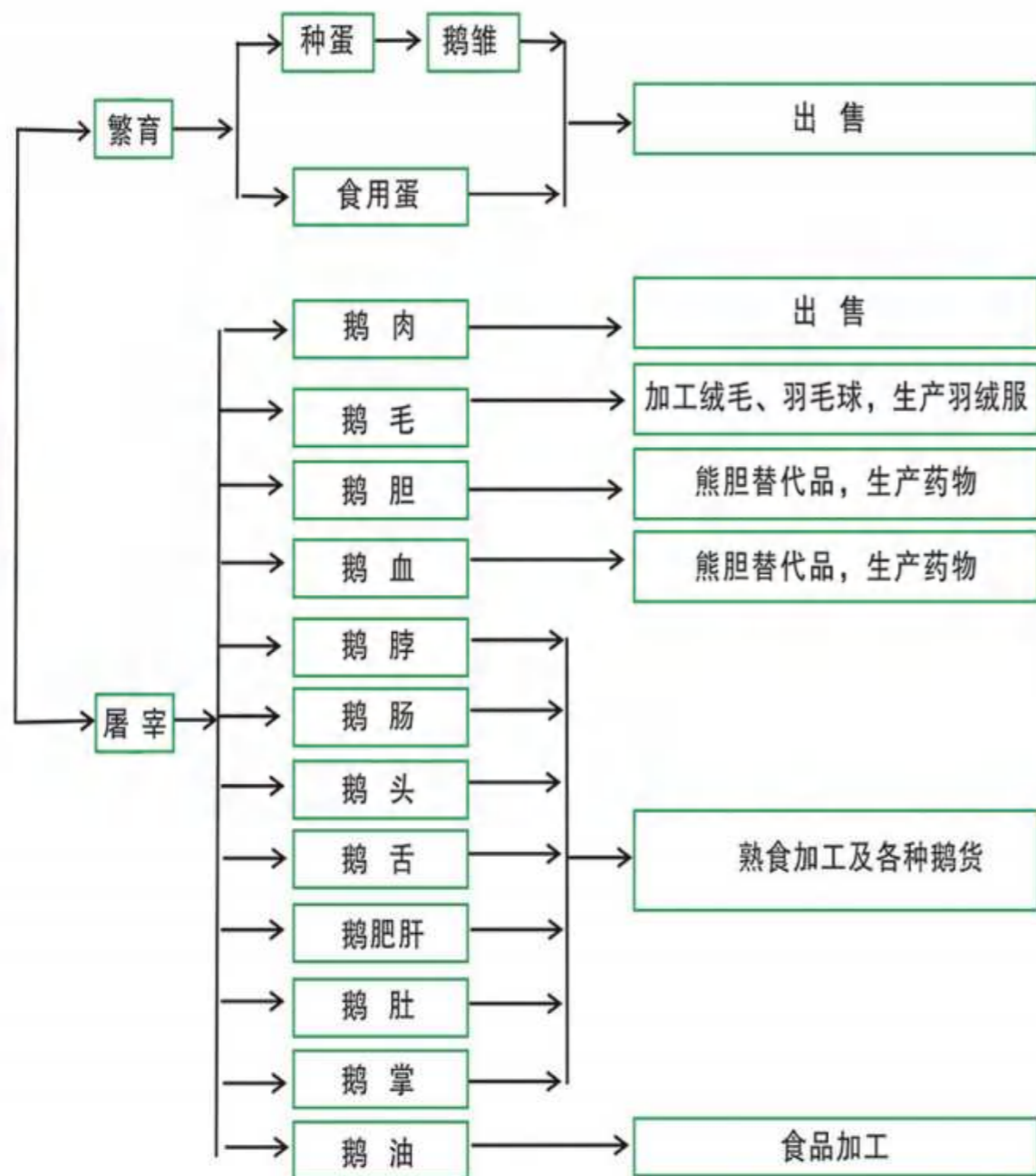




大鹅年均饲养量200万只左右，稳居黑龙江省县级之首，在吉林、辽宁也位居前列。主要品种以三花鹅、霍尔多巴鹅、莱茵鹅为主，产品主要销往黑龙江、吉林、安徽等省份，市场供不应求。



大鹅



特色产业 TE SE CHAN YE

海伦市以鲜食玉米、杂粮、菇娘、青椒、毛葱为主的特色产业发展势头强劲。

鲜食玉米

- 海伦鲜食玉米果穗完整，籽粒饱满，筋道香甜，食味佳，口感好，糖度高，糯玉米糖度可达14度，甜玉米糖度可达17度，比其他省份高5-6度。
- 年种植面积稳定在20万亩以上，总产量15万吨。
- 有以原野食品、舒吉食品、农垦伟业、硒源冷冻为龙头的生产加工型企业10户，年加工速冻鲜食玉米2亿穗以上。
- 2017年，海伦市成功举办了全国第十三届鲜食玉米大会，海伦甜糯玉米已经走进中南海。
- 到十四五末，“海伦鲜食玉米”品牌提升至30亿元，成为中国著名商标。



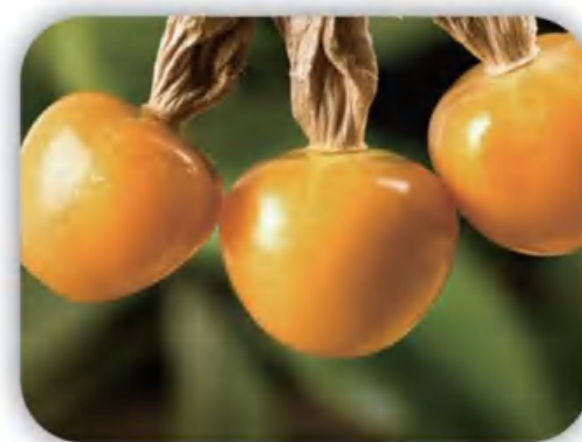
杂粮

- 北纬47°积温带独特环境适合各类杂粮生长，海伦是谷子、高粱、糜子、红小豆、芸豆、黑豆、绿豆的主要产区。
- 常年杂粮种植面积5万多亩，产量1万吨以上。
- 有以野泰食品、硒谷米业、巨源富晒、半亩田农业为龙头的生产加工企业8户。



菇娘

- 菇娘学名酸浆果，含有多种维生素、氨基酸和微量元素，具有极高的营养价值和保健功能。
- 海伦菇娘年种植面积5万亩，产量6万吨，共合镇是全国闻名的菇娘之乡和集散地，经销企业及种植专业合作社30多户，产品畅销北上广深等全国各大中城市。



青椒

●海伦青椒色鲜、厚实、明亮，四棱分明，质地细腻，肉厚有弹性，口感脆嫩微甜。特殊的地理位置和气候条件，成就了海伦青椒的独特品质。

●海伦市青椒种植面积8万亩，产量30万吨，是国家特色蔬菜产业技术体系辣椒新品种示范基地，主要有青椒、豇椒、麻椒等多个品种。

●海伦青椒远销北京、天津、河北、山东等地，是加工企业免检产品，出口韩国、日本等国家。

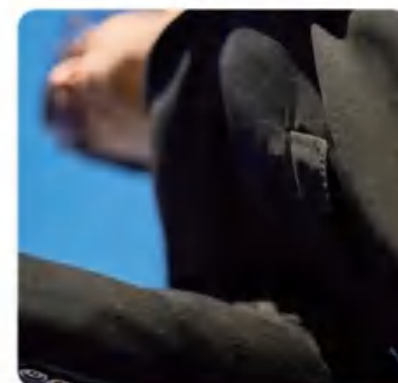
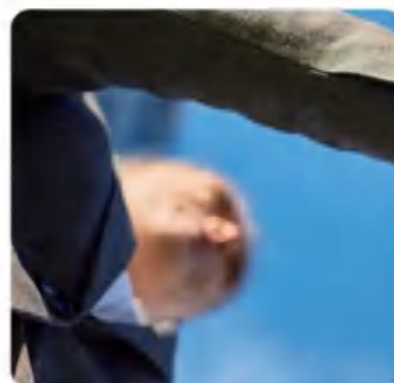
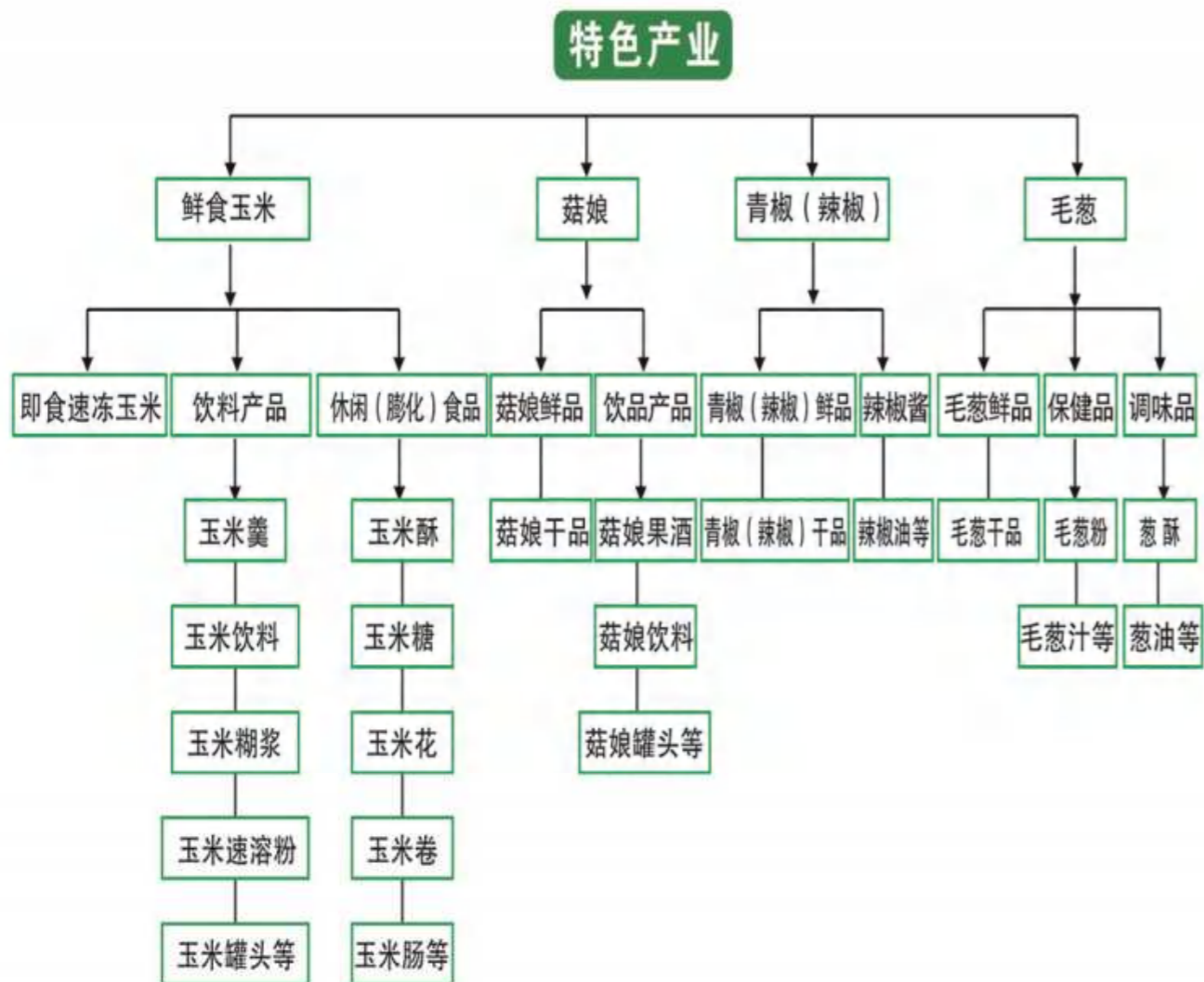


毛葱

●毛葱学名珠葱，具有降胆固醇、消炎、防癌抗癌、防治前列腺病、皮肤病等多种功效。

●海伦市毛葱种植面积6万亩，产量稳定在10万吨左右，出口马来西亚、印尼、泰国等国家，年出口创汇1000万美元以上。





“中国桫欏玉之乡”——海伦

●走进“中国桫欏玉之乡”——海伦，在大峡谷国家森林公园有一处罕见的白垩纪古生物群，这里有蕨类植物茎干化石、恐龙化石和鳖化石等几十种化石，其中，桫欏玉最为令人惊叹，它如虫似草，飘逸灵动，纹理清晰，浑然天成，每一块都承载着亿万年的时光，每一块都是具有生命符号的有机体，每一块都是独一无二的存在，完全不可复制。



紫萁

●中国有奇石，海伦桫欏玉。在奇石古玩一条街，桫欏玉摆件、手串、手镯、手把件等各类奇石工艺品琳琅满目，开市时参展商可达200余家。2023年海伦首届奇石文化旅游节，销售额超300万元，奇石文化正在这块美丽富饶的土地上蓬勃兴起。



登普斯基蕨化石



木化石



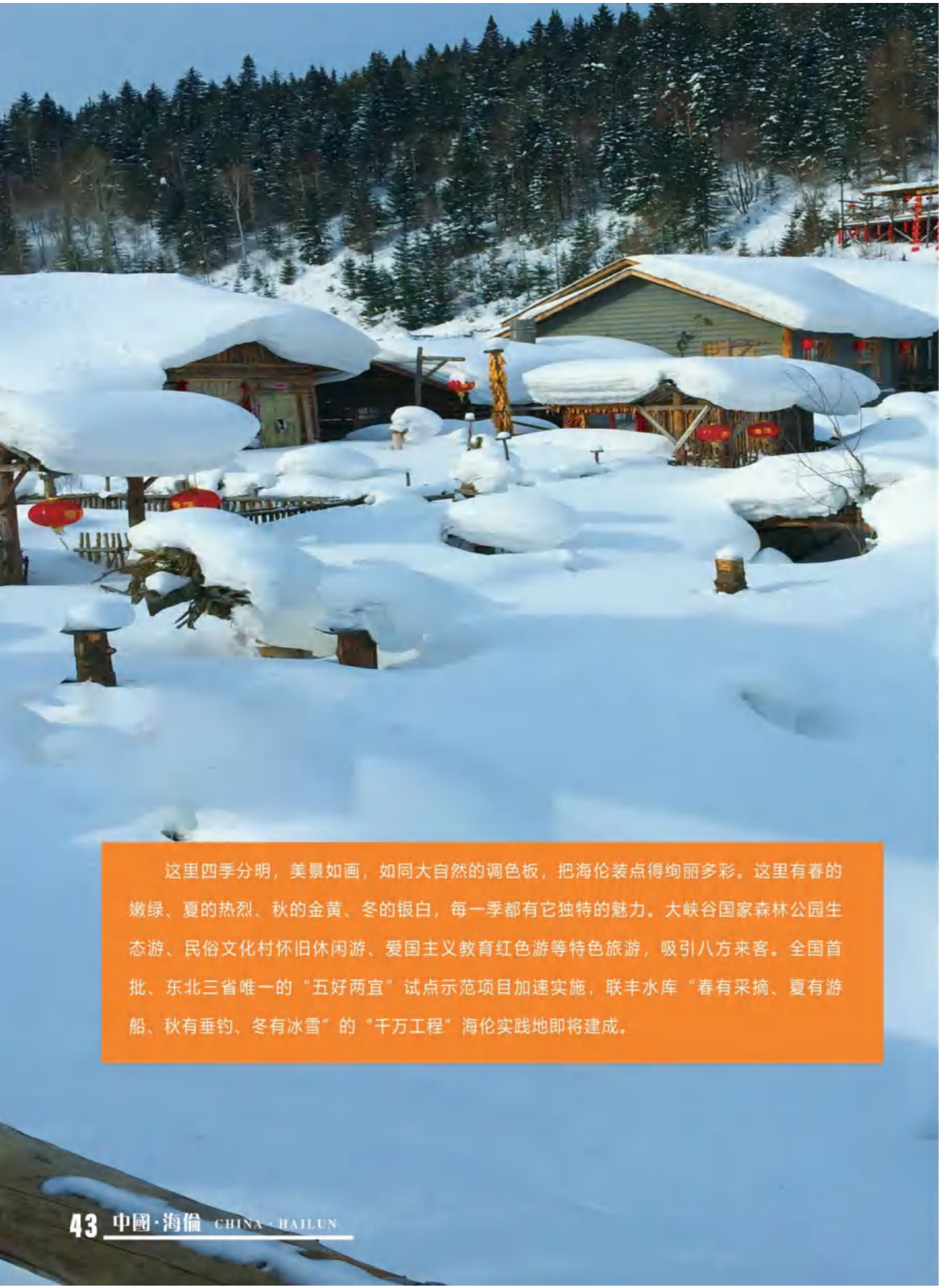
桫欏茎干化石

海伦剪纸，剪出黑土乡愁

●海伦是中国民间剪纸艺术之乡，海伦剪纸被列为“国家级非物质文化遗产”。清代末期，剪纸就已在民间广为流传，绘画风格粗犷，刀锋稚拙有力。新中国成立后，不断扩大题材，增加表现形式，创作的《祖国颂》曾在《人民日报》《民族画报》上发表。海伦剪纸还曾被周恩来总理作为礼品赠送给东海舰队、铁人王进喜及中外友人。

●近代以来，海伦剪纸坚持艺术传承与研发创新相结合，《鄂伦春风情》《金陵十二钗》等6000多幅作品，赴70多个国家和地区展销。傅作仁、于忠厚、傅清超等剪纸大师梯次涌现。





海伦市众福村



海伦市百兴村



海伦市仁东村



海伦市雷炎公园



这里四季分明，美景如画，如同大自然的调色板，把海伦装点得绚丽多彩。这里有春的嫩绿、夏的热烈、秋的金黄、冬的银白，每一季都有它独特的魅力。大峡谷国家森林公园生态游、民俗文化村怀旧休闲游、爱国主义教育红色游等特色旅游，吸引八方来客。全国首批、东北三省唯一的“五好两宜”试点示范项目加速实施，联丰水库“春有采摘、夏有游船、秋有垂钓、冬有冰雪”的“千万工程”海伦实践地即将建成。

寒地黑土中 一抹草药香 种下苦药材 开出致富方

●神农尝百草始有医药，中华医药的发现，承载着人类对生命与健康的梦想，开启了走向更加文明的智慧之路。中医，国之粹；本草，药之源。本草的灵性得源孕育之境，每一味本草都有适应其生长的最佳境域，中药谓之“道地”。

●这里是小兴安岭余脉向松嫩平原的过渡地带，70万亩茂密的原始森林孕育了极为丰富的中草药资源，有刺五加、人参、紫苏、防风、赤芍、平贝、月苳草、返魂草、蒲公英等数十味之多，其中以刺五加为最，刺五加作为“寒地龙药”之首，曾被中国古典医书奉为仙草，四百多年前，李时珍把它写进了《本草纲目》。

●时间带走的是多余的水分，留下的是自然精粹，得天独厚的生态气候、优质肥沃的土壤条件，为“寒地龙药”生长创造了有利环境，道地性强、品质好、药效高，地域特色突出，深受中药材企业的青睐。目前，海伦中草药种植面积达到5.51万亩，建成中药材种植基地6处，药材生产加工企业发展6家。

●道地药材，地道炮制。国家中医药振兴发展工程为中药材高质量发展提供了重大机遇，这里有悠久的中草药材种植历史、现代化的管理技术、充足的建设用地供给，诚邀中草药规模化种植、中药饮片加工、中草药提取及中成药生产等企业来海投资兴业。我们将用心用情用力做好服务保障，与企业家朋友在这片创新创业、和美宜居的热土上双向奔赴、彼此成就，共享发展机遇，共创美好未来。



刺五加



人参



防风



赤芍



紫苏



平贝

04 投资指引

TOU ZI ZHI YIN

海伦市委、市政府全面、准确贯彻新发展理念，加快构建新发展格局，着力推动高质量发展，始终把招商引资和项目建设作为经济工作的生命线，不断加强要素支撑和政策支持，持续优化服务保障和办事效能，制定了最宽松的招商政策，打造了最优良的营商环境，诚邀各界有识之士走进海伦，了解海伦，投资海伦。

“虚宾席以待客，敞邑门以驰骧”。我们期待与您一路前行，一路分享，携手共创互惠互利的美好未来，共同书写合作共赢的灿烂篇章。



接待客商

海伦市招商局负责客商接洽、介绍市情、园区情况、投资环境、优惠政策、审批程序、项目服务等,向客商提供《海伦市投资指南》。

客商申请

客商向海伦市招商局提供《项目建议书》或《项目可行性研究报告》,主要包括:企业情况、项目投资及收益情况、工艺流程、用地需求、项目规划设想、政策要求等。招商局根据以上情况拟出书面意见报政府分管领导。

项目预审

海伦市招商局组织相关部门人员对新上项目进行预审。

组织考察

海伦市招商局负责协调相关部门对新进投资企业进行实地考察,形成书面建议报海伦市主要领导。

初步选址

海伦市自然资源局进行项目初步选址,划出红线草图。

项目会审

海伦市人民政府组织相关部门人员就项目税收贡献、投资强度、土地利用、就业率、辐射带动力、环评、安评、选址意向等内容进行会审。

签订协议

海伦市招商局负责起草投资协议,相关部门领导负责审核、经政府主要领导审定后与客商签约。

纪要明责

海伦市人民政府及时印发项目建设的专题办公会议纪要,明确征地拆迁、配套设施等工作任务和工作时限。

跟踪服务

海伦市招商局负责协调办理项目前期手续,涉及项目建设相关行政许可,由相关职能部门主动领办,上门服务。手续办理的同时部分事项可同步推进。

海伦市建立“领导包保+专班+首席服务员”工作机制,推行“专班+专员”模式,深入企业排忧解难,助力企业发展,确保“非禁即入”普遍落实,为企业提供全方位“一站式”服务,实现“只进一扇门,办成所有事”。

生产加工型项目

对新取得土地使用权建设的生产加工型项目,在综合考量企业对地方经济贡献、安置就业和壮大主导产业等因素的基础上,按合同约定分批次给予3-12%固定资产投资奖励。同时,对当年入统固定资产投资5亿元以上的,另行奖励企业负责人或企业有关人员50万元。

商贸服务型项目

对新取得土地使用权建设的大型商贸服务型项目(含物流项目),在综合考量企业对地方经济贡献、安置就业和壮大主导产业等因素的基础上,按合同约定分批次给予5-9%固定资产投资奖励。同时,对当年入统固定资产投资5亿元以上的,另行奖励企业负责人或企业有关人员50万元。

闲置资产盘活项目

按闲置资产交易总额(不含税)10%-30%给予扶持;按新增固定资产投资额(不含交易额)予以扶持,具体扶持标准按对应类别企业扶持政策执行。

其它政策

对投资强度大、附加值高、带动力强、成长型好的项目,给予“一事一议”政策支持。

海伦市人民政府促进经济高质量发展若干政策的通知



新时代龙江人才振兴60条



黑龙江省文化旅游产业招商引资若干扶持政策措施的通知



黑龙江省关于进一步扩大消费若干措施的通知



黑龙江省推动工业振兴若干政策措施



黑龙江省金融开放招商若干政策措施



黑龙江省进一步推进科技创新发展若干措施



黑龙江省鼓励总部经济发展若干政策措施



黑龙江省关于加强原创性科学研究等4项措施的通知



黑龙江省人民政府关于印发推动“数字龙江”建设加快数字经济高质量发展若干政策措施的通知



黑龙江省支持数字经济加快发展若干政策措施



黑龙江省支持生物经济高质量发展若干政策措施



黑龙江省支持冰雪经济发展若干政策措施



黑龙江省支持创意设计产业发展若干政策措施的通知



Hailun